



Настройка температуры

Для настройки температуры поверните ручку термoelementa на нужное значение. Величины на шкале соответствуют значениям поддерживаемой температуры в помещении:

✳ □ 1 □ 2 □ 3 □ 4 □ 5

6 12 16 20 24 28 °C

Значения откалиброваны для зоны пропорционального регулирования $X_p=2K$, т.е. терморегулятор автоматически закроется, когда температура в помещении будет на 2 градуса выше, чем настройка.

Фиксация диапазона температур

1. Совместить вырез в кольце с фиксатором.
2. Вынуть фиксатор.
3. Повернуть ручку до нужной температуры и вставить фиксатор.



Уже 30 лет команда «Ридан» реализует энергосберегающие проекты по всей России, создает новые решения и совершенствует свои продукты с учетом специфики применения в разных отраслях и регионах страны.

Компания «Ридан» — это:

- актуальные комплексные решения для внутренних инженерных систем зданий;
- 2 производственных комплекса: в Подмоскowie и в Нижегородской области;
- более 5000 позиций товара в наличии на складе;
- бесплатная техподдержка и постпродажный сервис;
- широкая сеть официальных дистрибьюторов и сервисных партнеров.

ООО «Ридан Трейд»
143581, Московская обл, г.о. Истра, Лешково, 217
Телефон контакт-центра: +7 (495) 792-57-57
www.ridan.ru

 **ридан**

Ultra стильный дизайн.
Привычное **качество**

Термостатические элементы
Ридан серии TR 9000 Ultra

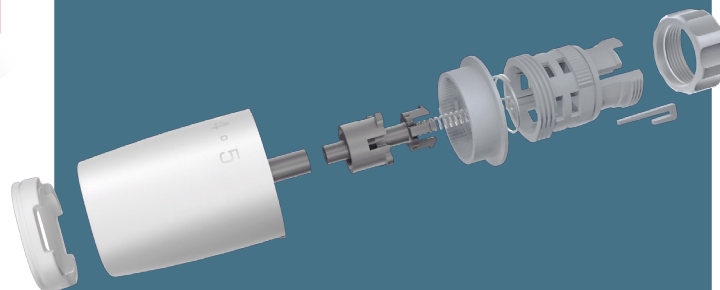


Термостатические элементы серии TR 9000 Ultra с различным типом присоединений совместимы с клапанами Ридан, Danfoss, а также с клапанами от других производителей с присоединением M30x1,5.



Новые термoeлементы серии Ultra:

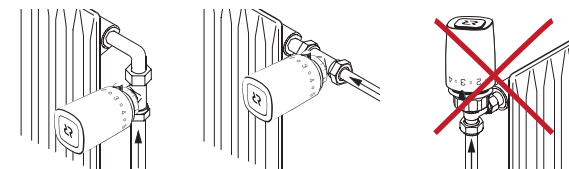
- современный и эстетичный дизайн в универсальном для большинства радиаторов цвете;
- подходят для радиаторов от ведущих производителей;
- ограничение верхнего и нижнего предела температуры;
- защита от замерзания системы отопления;
- легкая установка на клапан без инструмента;



- поддержание комфортной температуры в помещении в течение дня;
- снижение температуры в ночное время для более здорового сна;
- экономия на счетах за отопление благодаря возможности понижения температуры на время отсутствия дома.

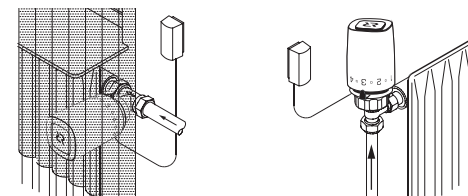
Монтаж термoeлемента

Устанавливать термoeлемент **со встроенным датчиком** (TR 9000, TR 9001) допустимо только в горизонтальном положении для обеспечения свободной циркуляции воздуха вокруг устройства.



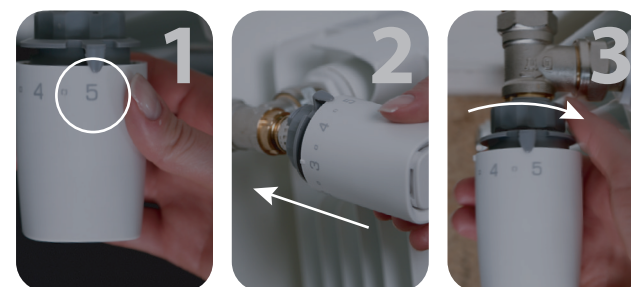
Термoeлемент **с выносным датчиком** (TR 9005, TR 9006) необходимо применять, если:

- термостатический клапан смонтирован вертикально;
- отопительный прибор находится за защитным экраном (например, в детских садах или школах);
- термoeлемент закрыт плотной шторой.



Монтаж термoeлемента на клапан

1. Перевести термостатический элемент в положение «полностью открыто», что соответствует настройке 5.
2. Надеть термoeлемент на клапан до упора.
3. Вращая зажимное кольцо (гайку) по часовой стрелке, зафиксировать термoeлемент на клапане.



Код товара	Наименование	Присоединение	Диапазон температур, °C	Длина капиллярной трубки, м
013G9000R	TR 9000 Ultra	RA	6-28	—
013G9001R	TR 9001 Ultra	M30x1,5	6-28	—
013G9005R	TR 9005 Ultra	RA	6-28	2
013G9006R	TR 9006 Ultra	M30x1,5	6-28	2