

Фильтр сетчатый Ридан ФСФ из нержавеющей стали

Описание и область применения



Фильтр сетчатый Ридан ФСФ (далее Ридан ФСФ) предназначен для установки перед регулирующей арматурой, расходомерами, насосами с «мокрым» ротором электродвигателя и другими устройствами с повышенными требованиями к чистоте проходящей через них рабочей среды в системах отопления, теплоснабжения, холодоснабжения, технического и питьевого горячего и холодного водоснабжения.

Фильтры также применяются для механической очистки рабочей среды от грязи, ржавчины, стружки и т. д. в пределах эксплуатационных характеристик изделия и примененных материалов. Рабочие среды должны быть химически совместимыми с компонентами фильтра, с которыми эти среды контактируют при работе.

В системах теплоснабжения теплоноситель должен удовлетворять требованиям «Правил технической эксплуатации электрических станций и сетей Российской Федерации» Министерства энергетики РФ.

Основные характеристики

Номинальные диаметры: DN15...DN300.

Номинальное давление: PN16.

Рабочая среда: вода систем отопления, растворы гликоля до 60 %, ГВС, ХВС, в том числе питьевая.

Рабочая температура: от –40 до +180 °С.

Температура окружающей среды: от –40 до +70 °С.

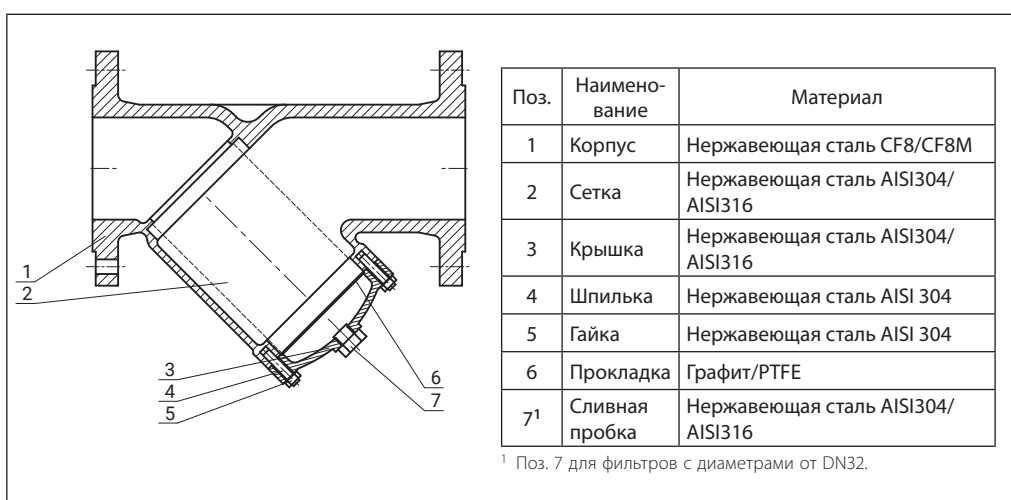
Присоединение: фланцевое.

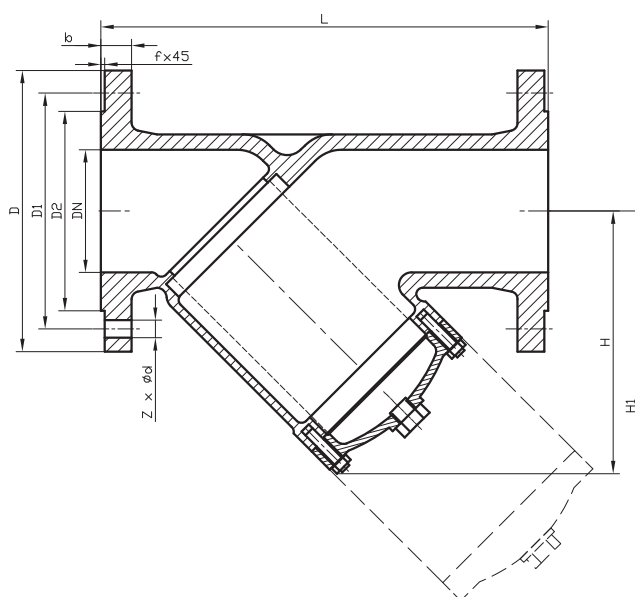
Номенклатура и кодовые номера для оформления заказа

DN, мм	Корпус CF8 (AISI 304)		Корпус CF8M (AISI 316)	
	PN16	PN40	PN16	PN40
15	082X5140R		082X5160R	
20	082X5141R		082X5161R	
25	082X5142R		082X5162R	
32	082X5143R		082X5163R	
40	082X5144R	082X5144R40	082X5164R	082X5164R40
50	082X5145R	082X5145R40	082X5165R	082X5165R40
65	082X5146R	082X5146R40	082X5166R	082X5166R40
80	082X5147R	082X5147R40	082X5167R	082X5167R40
100	082X5148R	082X5148R40	082X5168R	082X5168R40
125	082X5149R	082X5149R40	082X5169R	082X5169R40
150	082X5150R	082X5150R40	082X5170R	082X5170R40
200	082X5151R	082X5151R40	082X5171R	082X5171R40
250	082X5152R	-	082X5172R	-
300	082X5153R	-	082X5173R	-

Технические характеристики

Материал корпуса	CF8 (AISI 304)/CF8M (AISI 316)
Номинальные диаметры	DN15...DN300
Номинальное давление	PN16/PN40
Рабочая среда	Вода систем отопления, ГВС, ХВС, в том числе питьевая, растворы гликоля до 60 %
Рабочая температура	От -40 до +180 °С
Температура окружающей среды	От -40 до +70 °С
Тип присоединения к трубопроводу	Фланцевое
Тестовое давление	1,5×PN

Устройство и материалы


Габаритные и присоединительные размеры


DN	D	D1	D2	b	f	L	H	H1 ¹	Z-Ød	Вес	Kv ²			
											Ячейка 1 мм	Ячейка 0,6 мм		
MM											ШТ-ММ	КГ	М ³ /ч	
PN40														
15	95	65	45	14	2	130	75	124	4-Ø14	1,8	3,3	2		
20	105	75	58	16	2	150	90	149	4-Ø14	2,6	6,6	3,9		
25	115	85	68	16	2	160	100	165	4-Ø14	3,6	9,7	5,8		
32	140	100	78	16	2	180	115	190	4-Ø18	4,7	14,9	9		
40	150	110	88	16	2	200	130	215	4-Ø18	6	26,6	16,1		
50	165	125	102	18	2	230	150	248	4-Ø18	9	35,4	21,2		
65	185	145	122	18	3,5	290	190	314	8-Ø18	13	67,2	40,3		
80	200	160	138	20	3,5	310	225	371	8-Ø18	17,4	96,1	57,7		
100	235	190	158	20	3,5	350	230	380	8-Ø18	20	149	89,4		
125	270	220	188	22	3,5	400	280	462	8-Ø18	30	198,5	119,1		
150	300	250	212	22	3,5	480	300	495	8-Ø22	40,5	294,6	176,8		
200	375	320	268	24	3,5	605	400	660	12-Ø22	77	462,5	277,5		
DN	D	D1	D2	b	f	L	H	H1 ¹	Z-Ød	Вес	Размер ячейки	Kv ²		
MM											ШТ-ММ	КГ	ММ	М ³ /ч
PN16														
40	150	110	88	18	2	200	129	213	4-Ø18	7	2	31		
50	165	125	102	18	2	230	148	245	4-Ø18	9	2	50		
65	185	145	122	18	2	290	187	309	8-Ø18	11	2	83		
80	200	160	138	20	2	310	200	330	8-Ø18	15,8	2	124		
100	220	180	158	20	2	350	226	373	8-Ø18	19,7	2	196		
125	250	210	188	22	2	400	258	426	8-Ø18	27,6	2	282		
150	285	240	212	22	2	480	310	511	8-Ø22	38,8	2	342		
200	340	295	268	24	2	600	387	639	12-Ø22	75	2	560		
250	405	355	320	26	2	730	471	777	12-Ø26	130	2	1050		
300	460	410	378	28	2	850	548	905	12-Ø26	178	2	1680		

¹ Размер для справки.

² Для чистой сетки фильтра.